

CHAMBRES D'HÔTES LE CLOS DE  
L'ABBAYE -ET- GÎTE LE JARDIN DE  
CURÉ - CLUNY SUD BOURGOGNE

LE CLOS DE L'ABBAYE -ET- LE  
JARDIN DE CURÉ

Chambres d'hôtes de charme et Gîte au coeur de Cluny  
en Sud Bourgogne

<https://closdelabbaye.fr>

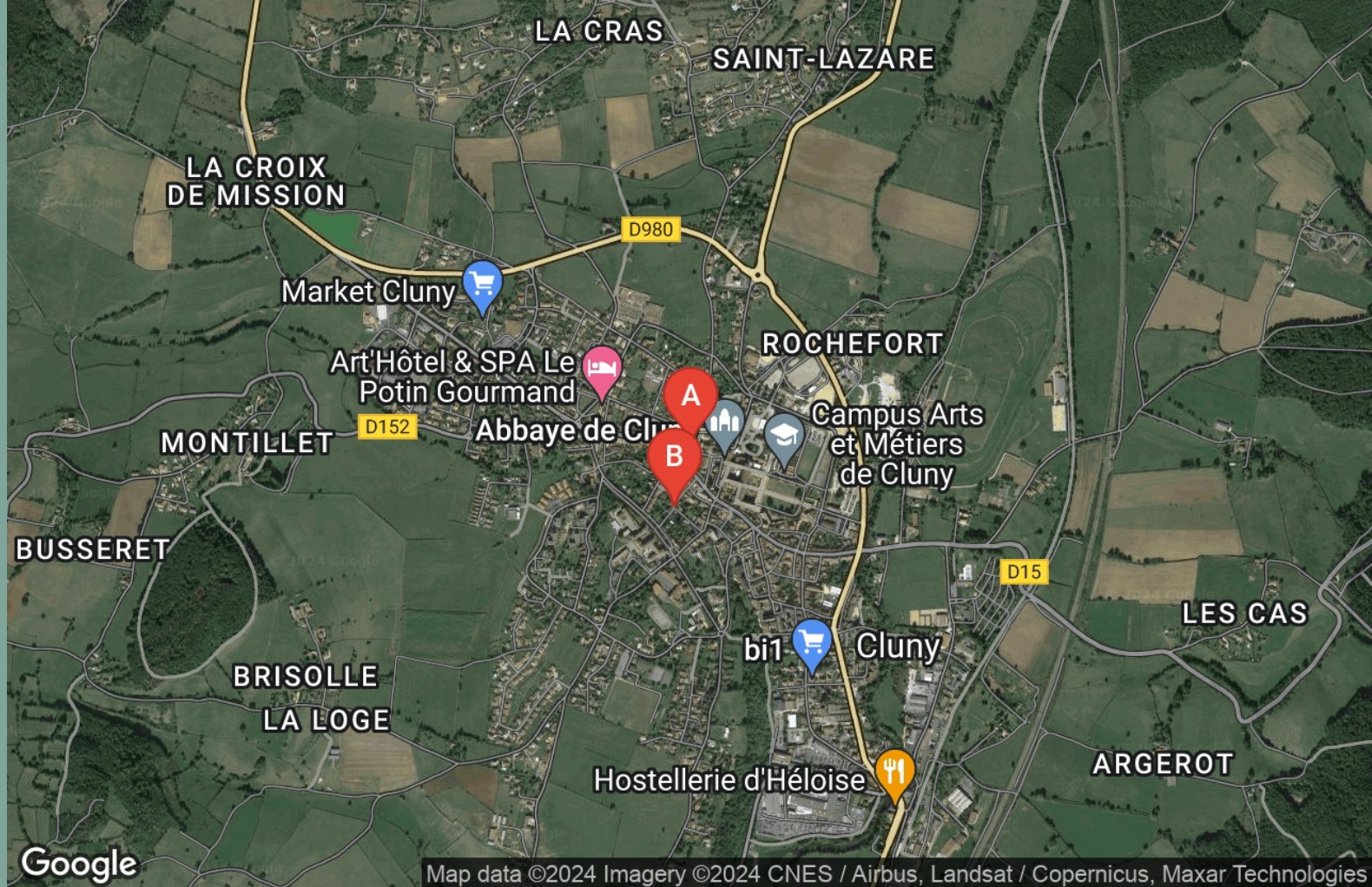


Claire LARDY

☎ 06 25 45 30 95

**A** Chambres d'hôtes - Le Clos de l'Abbaye -  
Cluny Sud Bourgogne : 6 Place du Marché 71250  
CLUNY






**B** Jardin de Curé : 7 Rue de la Barre 71250  
CLUNY





## Chambres d'hôtes - Le Clos de l'Abbaye - Cluny Sud Bourgogne



-  Chambre N°1 : Clocher de l'eau bénite
-  Chambre N°2 : Tour des Barabans
-  Chambre N°3 : Palais du Pape Gélase
-  Chambre N°4 : Les Portes d'Honneur
-  Chambre N°5 : Hostellerie de Saint Hugues



Première maison civile construite à la fin du XVIIIème siècle dans l'enceinte de l'Abbaye, Le Clos de l'Abbaye est aussi le premier hôtel particulier d'architecture XIXème construit à Cluny.

Notre maison, et en particulier les chambres de nos hôtes, possède une vue imprenable et splendide sur les vestiges de la Maior Ecclesia. Du jardin, vous aurez un accès unique et privilégié au coeur historique de Cluny. En effet, un portail à entrebailer et vous retrouverez, derrière les grands murs qui nous protègent, l'animation de la rue, les visiteurs flânant dans notre joyeuse bourgade et ses vestiges.[]

A pied, vous pourrez aller et venir entre la maison, le musée (50 mètres...), l'entrée de l'Abbaye (100 mètres...), les nombreux magasins et restaurants de la ville.[]

Nos trois vastes chambres doubles, une familiale 3/4 personnes, une suite 4/5 personnes vous offrent calme, charme et confort, pour vos séjours en amoureux, en famille ou entre amis. Un jardin fleuri et ensoleillé, une salle de convivialité avec son coin-cuisine favorisent détente et échanges.

#### L'histoire de la maison :

Même si elle a été construite après la Révolution Française, notre maison ne semble pas l'avoir été avec des pierres de l'Abbaye. Il semblerait en effet qu'elle ait été édiflée avant la démolition de la grande église.

Cette maison est restée dans la famille du commanditaire de sa construction jusqu'à la fin des années 1990, puis elle a changé à deux reprises de propriétaire avant d'arriver dans nos mains. Lorsque nous l'avons achetée fin 2006, elle était abandonnée et avait été vandalisée. Elle n'était plus habitable. Nous avons enfilé nos bleus de travail, et grâce à de fidèles artisans locaux et à quelques amis dévoués, nous avons entrepris de la restaurer.

Nous avons pu emménager en janvier 2008 et avons accueilli nos premiers hôtes en juin 2008.

Ce printemps, nous avons fini la restauration (enfin presque !) par la remise en état des façades. Notre maison a repris vie, par et pour nous, mais également grâce et pour les nombreux hôtes que nous avons le plaisir de recevoir.

#### Situation :

En plein cœur du centre historique si riche de Cluny, à deux pas de la Tour des Fromages et du Palais Jean de Bourbon, le Clos de l'Abbaye jouit d'une situation idéale, à l'ombre d'un platane trois fois centenaire et d'un hêtre rouge aux branches rafraîchissantes.

Depuis la maison, la vue sur les toits de la ville est magnifique. Petites ruelles romantiques et maisons patriciennes du Moyen-âge font le charme du quartier, auquel le traditionnel marché voisin du samedi matin et le vieux cinéma tout proche ajoutent une touche de convivialité supplémentaire.

Depuis la maison, tout est accessible à pied ou en vélo ! Parking et accès faciles.





## Infos sur l'établissement



Communs

Entrée indépendante

En dehors des petits déjeuners (si le soleil fait défaut dans le jardin), notre grande salle de convivialité sera un lieu agréable pour lire, jouer à des jeux de société ou boire une tisane. Le petit coin cuisine mis à votre disposition comprend frigo et micro-ondes, bouilloire et cafetière.



Activités



Réseaux

Accès Internet

Wifi gratuit : L'accès à Internet est gratuit et illimité dans toutes les chambres, mais également dans la salle de convivialité et sur la terrasse.



Stationnement



Services



Extérieurs





## Chambre N° 1 : Clocher de l'eau bénite



Chambre



2

personnes



1

chambre



0

m2

Une belle et spacieuse chambre double avec vue plongeante sur l'une des merveilles du monde roman.  
 Deux lits 100x200, une ambiance un peu désuète style « Tante Lucette », à la fois contemporaine et vintage.  
 Une salle de bain avec douche 150x100, lavabo et toilette.

*Chambres*

Chambre(s): 1  
 Lit(s): 2

dont lit(s) 1 pers.: 2  
 dont lit(s) 2 pers.: 0

Deux lits 100x200

*Salle de bains / Salle d'eau*  
*WC*

Salle(s) d'eau (avec douche): 1  
 WC: 1  
 WC privés

*Cuisine*

*Autres pièces*

*Media*

*Autres équipements*

*Chauffage / AC*





## Chambre N°2 : Tour des Barabans



Chambre



2

personnes



1

chambre



0

m2

Un cocon pour deux avec vue panoramique sur les tours et clochers de l'abbaye.  
Deux lits 90x200, une ambiance chic et raffinée, à la fois sobre et féminine.  
Une salle de bain avec douche 150x100, lavabo et toilettes.

### *Chambres*

Chambre(s): 1

Lit(s): 2

dont lit(s) 1 pers.: 2

dont lit(s) 2 pers.: 0

Deux lits 90x200

### *Salle de bains / Salle d'eau*

Salle(s) d'eau (avec douche): 1

### *WC*

WC: 1

WC privés

### *Cuisine*

### *Autres pièces*

### *Media*

### *Autres équipements*

### *Chauffage / AC*

### *Exterieur*

### *Divers*





## Chambre N°3 : Palais du Pape Gélase



Chambre



2

personnes



1

chambre



0

m2

Une chambre d'amoureux avec vue plongeante, à travers les branches du hêtre pourpre, sur la place de l'abbaye

Un lit 160x200, une ambiance paisible et cosy

Une salle de bain avec douche 120x80, lavabo et toilettes située à l'étage supérieur.

### Chambres

Chambre(s): 1

Lit(s): 1

dont lit(s) 1 pers.: 0

dont lit(s) 2 pers.: 1

Un lit 160x200, une ambiance paisible et cosy

### Salle de bains / Salle d'eau

Salle(s) d'eau (avec douche): 1

### WC

WC: 1

WC privés

### Cuisine

### Autres pièces

### Media

### Autres équipements

### Chauffage / AC

### Exterieur

### Divers



## Chambre N° 4 : Les Portes d'Honneur



Chambre



2

personnes  
(Maxi: 4 pers.)



1

chambre



0

m<sup>2</sup>

Une mini suite familiale dont le côté roulotte enchantera les enfants, une pièce toute en bois, sous les toits, comme un nid

Une grande chambre avec un lit 160x200 pour les parents,  
une cabine un peu perchée avec un lit 90x200 pour leur petit pirate,  
1 lit tiroir pour un deuxième enfant,  
une salle de bain avec douche 120x80, lavabo et toilettes

### Chambres

Chambre(s): 1

Lit(s): 3

dont lit(s) 1 pers.: 2

dont lit(s) 2 pers.: 1

Une grande chambre avec un lit 160x200 pour les parents, une cabine un peu perchée avec un lit 90x200 pour leur petit pirate, 1 lit tiroir pour un deuxième enfant,

### Salle de bains / Salle d'eau

Salle(s) d'eau (avec douche): 1

### WC

WC: 1

WC privés

### Cuisine

### Autres pièces

### Media

### Autres équipements

### Chauffage / AC

### Exterieur



## Chambre N°5 : Hostellerie de Saint Hugues



Chambre



4

personnes  
(Maxi: 5 pers.)



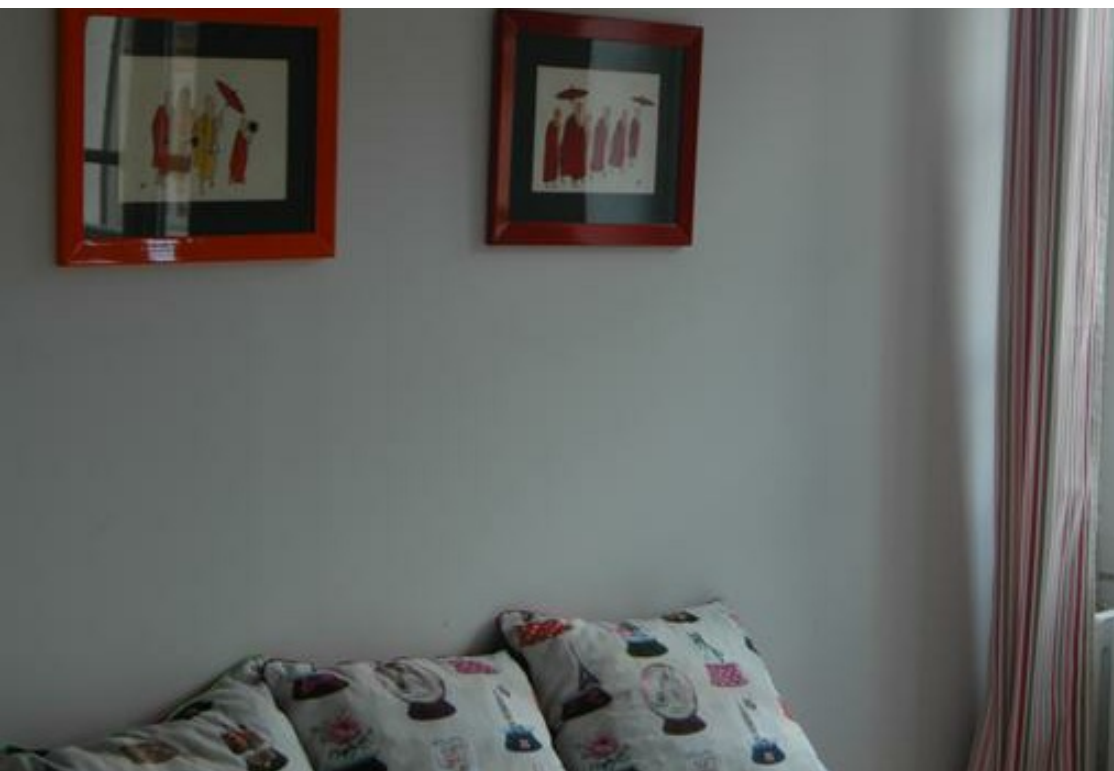
2

chambres



0

m2



Une belle suite pour les grandes familles ou les groupes d'amis  
Deux chambres spacieuses et communicantes, 2 belles expositions sur l'Abbaye mais également sur les toits de Cluny.  
Une chambre enfants dotée de 3 lits 90x200 desservant une chambre parents équipée d'un lit 160x200,  
Une salle de bain avec baignoire, doubles vasques,  
Des toilettes séparées.

### Chambres

Chambre(s): 2

Lit(s): 4

dont lit(s) 1 pers.: 3

dont lit(s) 2 pers.: 1

Deux chambres spacieuses et communicantes, 2 belles expositions sur l'Abbaye mais également sur les toits de Cluny. Une chambre enfants dotée de 3 lits 90x200 desservant une chambre parents équipée d'un lit 160x200, Une salle de bain avec baignoire, doubles vasques,

### Salle de bains / Salle d'eau

Salle de bains privée

Salle(s) de bains (avec baignoire): 1

### WC

WC: 1

WC privés

### Cuisine

### Autres pièces

### Media

### Autres équipements

### Chauffage / AC

### Exterieur



## A savoir : conditions de la location

Arrivée 17:00 - 21:00

Départ 11:00

Langue(s)  
parlée(s) Anglais Français

Annulation/  
Prépaiement/  
Dépot de  
garantie

Moyens de  
paiement Chèques bancaires et postaux Chèques Vacances

Ménage

Draps et Linge  
de maison

Enfants et lits  
d'appoints

Animaux  
domestiques Les animaux ne sont pas admis.

## Tarifs (au 19/01/24)

Chambres d'hôtes - Le Clos de l'Abbaye - Cluny Sud Bourgogne

n°1 : Chambre N°1 : Clocher de l'eau bénite : Tarif pour 2 personnes petit déjeuner compris, réduction - 5 euros pour 1 personne n°2 : Chambre N°2 : Tour des Barabans : Tarif pour 2 personnes petit déjeuner compris, réduction - 5 euros pour 1 personne n°3 : Chambre N°3 : Palais du Pape Gélase : Tarif pour 2 personnes petit déjeuner compris n°4 : Chambre N°4 : Les Portes d'Honneur : Tarif pour 3 personnes petit déjeuner compris, supplément de 20 euros pour 4 personnes n°5 : Chambre N°5 : Hostellerie de Saint Hugues : Tarif pour 1 à 4 personnes petit déjeuner compris, supplément de 20 euros pour 5 personnes

Tarifs en €:	Tarif 1 nuit en semaine (L, M, M, J, D)					Tarif 1 nuit en weekend (V ou S)					Tarif 2 nuits weekend (V+S)					Tarif 7 nuits semaine				
Unité de location	n°1	n°2	n°3	n°4	n°5	n°1	n°2	n°3	n°4	n°5	n°1	n°2	n°3	n°4	n°5	n°1	n°2	n°3	n°4	n°5

Aucun tarif renseigné (contactez le propriétaire)



## Jardin de Curé



Maison



9

personnes  
(Maxi: 9 pers.)



4

chambres

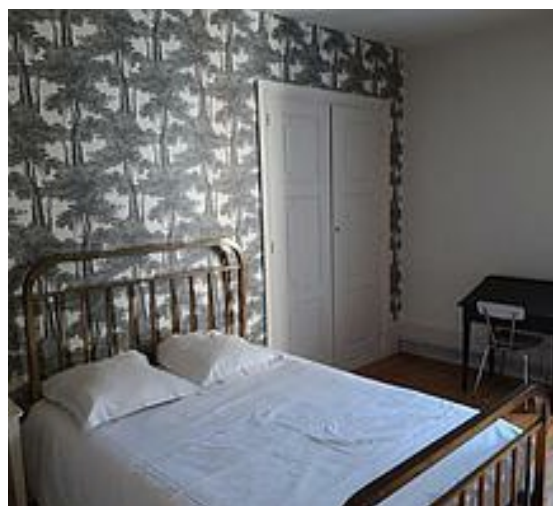
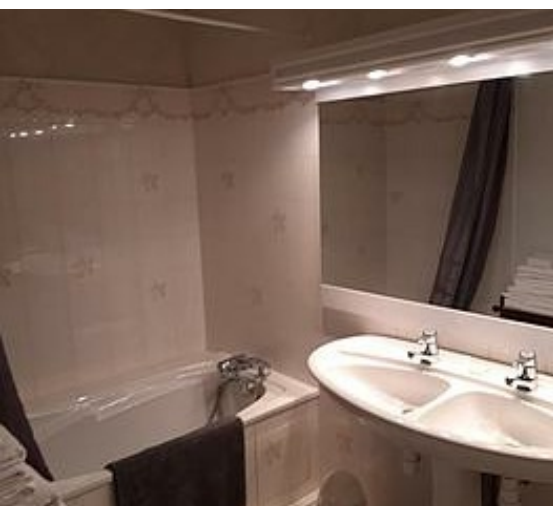
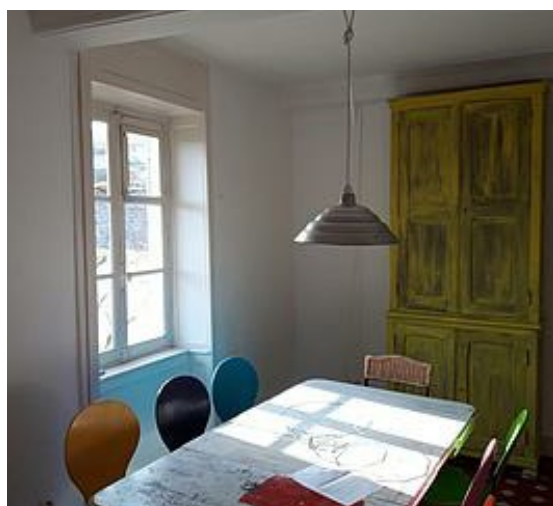
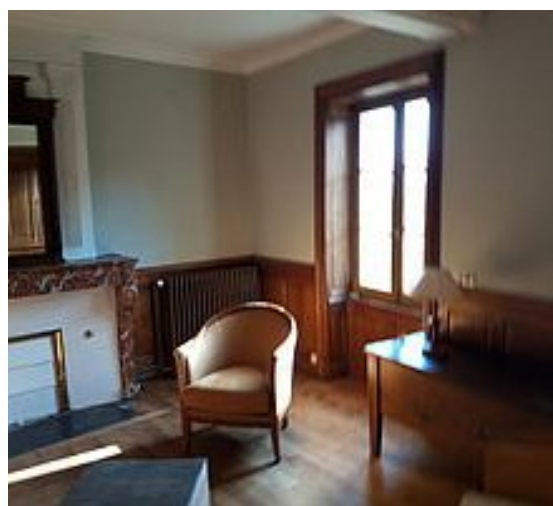


200  
m<sup>2</sup>

Dans une petite rue moyenâgeuse qui surplombe les clochers de Cluny, cette spacieuse et lumineuse maison romane remaniée au 16ème, et récemment restaurée, ne demande qu'à s'animer en réunissant familles & amis

Parquets anciens, boiseries, carreaux de ciments, plafonds moulurés, cheminées donnent une atmosphère un peu surannée, un supplément d'âme

Son charmant petit jardin (exposé sud/est), qui surplombe les jardins de la cure et du quartier permet farniente et barbecues au soleil et au calme



## Pièces et équipements

<i>Chambres</i>	Chambre(s): 4 Lit(s): 6	dont lit(s) 1 pers.: 3 dont lit(s) 2 pers.: 3
<i>Salle de bains / Salle d'eau</i>	Salle de bains avec baignoire Salle(s) de bains (avec baignoire): 1 Salle(s) d'eau (avec douche): 1	Salle de bains avec douche
<i>WC</i>	WC: 2 WC communs	
<i>Cuisine</i>	Cuisine Combiné congélation Four à micro ondes	Four Lave vaisselle
<i>Autres pièces</i>	Salon	
<i>Media</i>		
<i>Autres équipements</i>	Lave linge collectif	
<i>Chauffage / AC</i>	Chauffage	
<i>Exterieur</i>	Barbecue Salon de jardin	Jardin privé
<i>Divers</i>		

## Infos sur l'établissement



*Communs*

A proximité propriétaire

Habitation indépendante



*Activités*



*Réseaux*



*Stationnement*

Parking à proximité



*Services*



*Extérieurs*



## A savoir : conditions de la location

*Arrivée* 17h00

*Départ* 11h00

*Langue(s)  
parlée(s)* Anglais Français

*Annulation/  
Prépaiement/  
Dépot de  
garantie*

*Moyens de  
paiement* Chèques bancaires et postaux Chèques Vacances  
Espèces

*Ménage*

*Draps et Linge  
de maison* Draps et/ou linge compris

*Enfants et lits  
d'appoints* Lit bébé

*Animaux  
domestiques* Les animaux ne sont pas admis.

## Tarifs (au 19/01/24)

Jardin de Curé

tarif pour 1 à 9 personnes, linge de maison inclus

Tarifs en €:	Tarif 1 nuit en semaine (L, M, M, J, D)	Tarif 1 nuit en weekend (V ou S)	Tarif 2 nuits weekend (V+S)	Tarif 7 nuits semaine
--------------	--	-------------------------------------	--------------------------------	-----------------------

Aucun tarif renseigné (contactez le propriétaire)



## La Locanda

☎ 03 45 47 85 86#06 03 30 31 46

8, rue de la République

🌐 <https://cliccroque.groupocorner.com/fr>



📍 CLUNY

Épicerie fine italienne proposant produits artisanaux et bio, vin, charcuterie et fromages. Le mardi les plats disponibles pour la semaine sont publiés sur les réseaux sociaux. Possibilité de commander par téléphone, sms, messenger, mail, whatsapp. Il est conseillé de commander le déjeuner la veille et le dîner le matin même.



## CluneTour - Visite numérique de la Cité-abbaye

☎ 03 85 59 05 34

6 Rue Mercière

🌐 <https://www.cluny-tourisme.com/culture>



0.1 km  
📍 CLUNY

CluneTour est incontestablement la visite autoguidée de la Cité-abbaye de Cluny la plus détaillée à ce jour ! Développée par la société Paztec avec le concours de la Fédération Européenne des Sites Clunisiens, elle présente des textes et médias détaillés dont les fameuses images de réalité augmentée. CluneTour utilise toute la puissance du fond documentaire de Clunypedia et remet Cluny au cœur de son réseau européen. Des Portes d'Honneur à la Tour des fromages, en passant par le Palais Jean de Bourbon (musée d'art et d'archéologie), les vestiges de la grande abbatale, le cloître, le farinier et le cellier des moines + 3 circuits de découvertes de la cité médiévale et ses maisons romanes. Application disponible sur votre smartphone en français, anglais et allemand.



## Musée d'Art et d'Archéologie de Cluny

☎ 03 85 59 12 79

Palais Jean de Bourbon Parc abbatial

🌐 <https://tickets.monuments-nationaux.fr/f>



0.1 km  
📍 CLUNY

Le palais Jean de Bourbon, musée d'Art et d'Archéologie, est un rare exemple de logis seigneurial gothique flamboyant avec de vastes salles d'apparat ornées de cheminées monumentales. Il abrite les œuvres marquantes de la sculpture médiévale de Cluny, provenant du bourg et de l'abbaye. A ne pas manquer : la reconstitution à l'échelle 1 d'une partie du Grand Portail de Cluny III (tympan, linteau, voussures, jambages), chef-d'œuvre de la sculpture romane, et son film. La bibliothèque ancienne conserve de rares imprimés hérités de la bibliothèque des clunisiens. Du Palais on accède au parvis belvédère de la grande église abbatiale, aux vestiges de son avant-nef et de ses cinq nefs, à la grande cour de l'abbaye, entre l'hôtellerie Saint-Hugues (Xle s.) et le Palais du pape Gélase. Une liseuse tactile vous permettra de parcourir du doigt quelques pages emblématiques des livres de l'ancienne bibliothèque du



